

# 精城特瓷

值得信賴的  
设备防磨专家

防磨

精城拥有多种标号的耐磨陶瓷，可以轻松解决各种工况条件下的设备磨损问题。

材料标号	名称	体积密度 g/cm <sup>3</sup>	洛氏硬度 HRA	维氏硬度 Hv10	抗弯强度 Mpa	抗压强度 Mpa	磨损体积 cm <sup>3</sup>	断裂韧性KIC (Mpa.m <sup>1/2</sup> )	应用范围
92	普通氧化铝陶瓷	≥3.5	≥83	≥800	250	800	≤0.06	≥3.2	气力输送粉体设备
K92	微晶氧化铝陶瓷	≥3.5	≥85	≥1100	300	1200	≤0.03	≥3.3	气力输送粉体设备
K95E	高纯低钠氧化铝陶瓷	≥3.75	≥85	≥1100	300	1250	≤0.03	≥3.4	气力输送高磨损粉体设备
K95	精细白色氧化铝陶瓷	≥3.8	≥85	≥1200	320	1300	≤0.03	≥3.5	气力输送高磨损粉体设备
K95R	精细红色氧化铝陶瓷	≥3.8	≥85	≥1000	300	1300	≤0.03	≥4.0	可达高磨损粉体设备
K99	超耐磨氧化铝陶瓷	≥3.9	≥90	≥1500	350	1500	≤0.02	≥4.0	较大块状物料输送设备
ZTA	增韧氧化铝陶瓷	≥4.15	≥90	≥1400	450	2500	≤0.01	≥5.5	高冲击大块物料输送设备
ZR	氧化铝陶瓷	≥6.0	≥88	≥1200	800	3000	≤0.008	≥7.5	高冲击、高磨损大块物料输送设备

**橡胶性能指标要求**

项目	性能指标要求
撕裂强度	≥15 Mpa
拉伸伸长率	≥300 %
邵氏硬度	55 ~ 65 HA
压缩永久变形	≤24 %

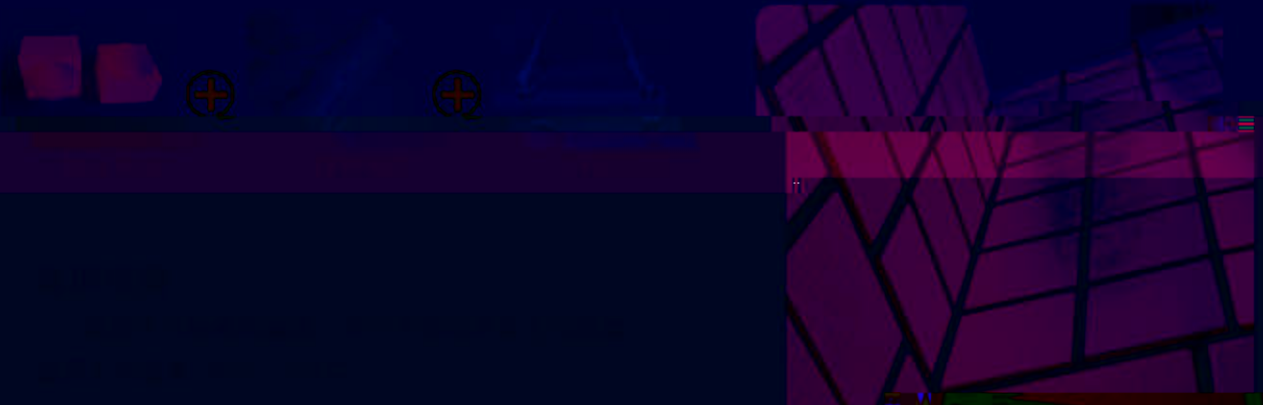
**耐磨陶瓷片与金属粘接用粘合剂**

名称	颜色	粘度 Pa.s	固含量 %	剥离强度 N/2.5cm
低温粘合剂 (CJZ-W150)	白色	3~12	≥15	≥15
高温粘合剂 (CJZ-W350)	红色	3~12	≥350	≥2.5
螺柱焊接型 (CJZ-W500)	红色	3~12	≤500	≥2.5
螺柱焊接型 (CJZ-W750)	红色	3~12	≤750	≥2.5

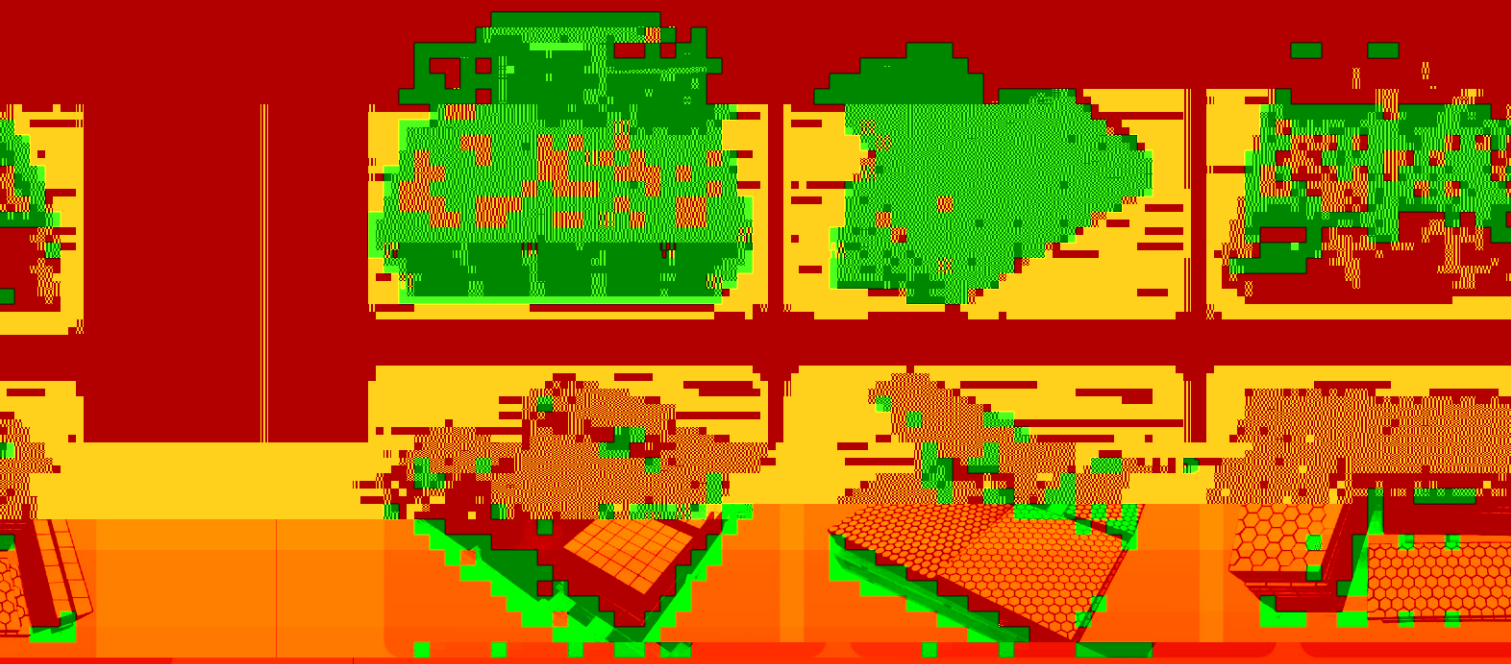
**耐磨陶瓷橡胶复合衬板与金属粘接用粘合剂 (CXJZ-BJ) 性能指标**

项目名称	固含量 %	粘度 Pa.s	耐高温 °C	橡胶与金属剥离强度
粘合剂 (CXJZ-BJ)	≥18	≥2.5	≤100	48h N/2.5cm ≥120

# 陶瓷与钢板复合型材(WG+U)系列



陶瓷与钢板复合型材(WG+U)系列  
陶瓷与钢板复合型材(WG+U)系列  
陶瓷与钢板复合型材(WG+U)系列  
陶瓷与钢板复合型材(WG+U)系列  
陶瓷与钢板复合型材(WG+U)系列

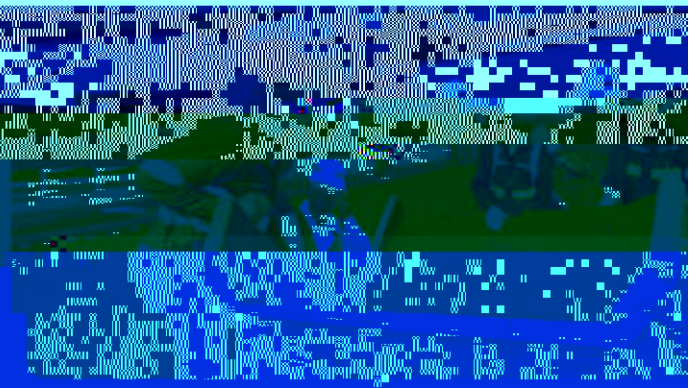
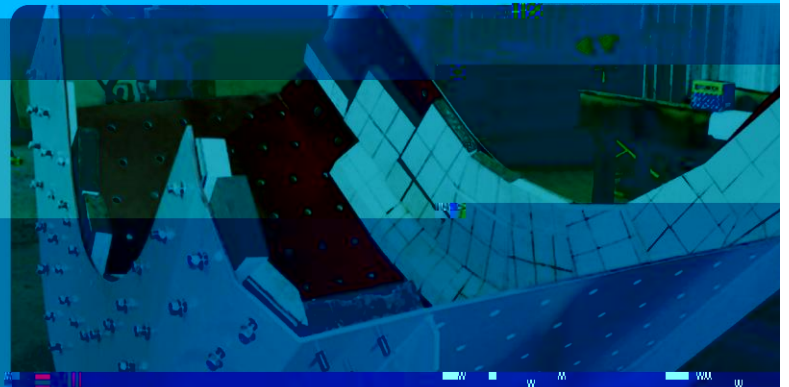
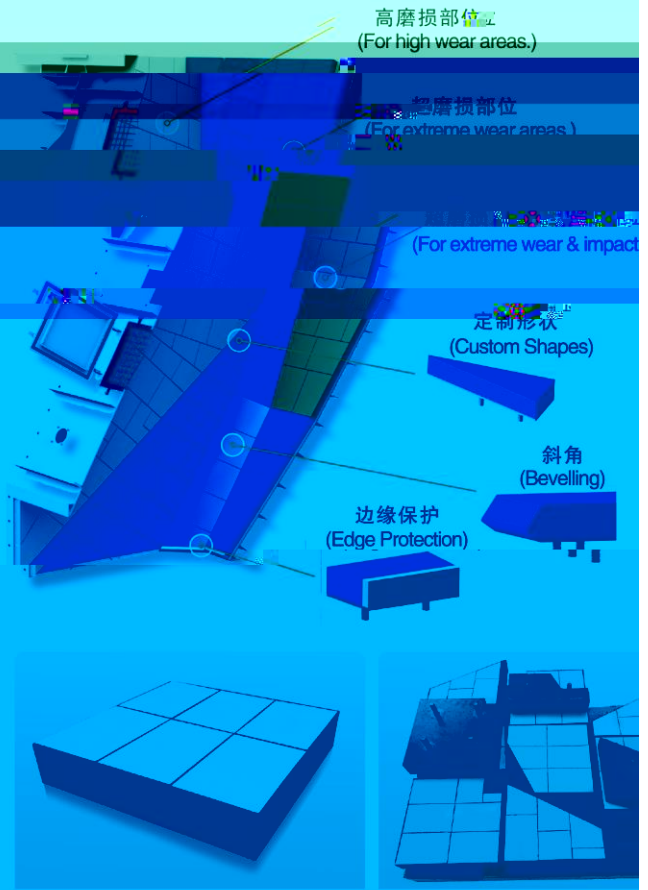


## 超耐磨抗冲击型(NMC-ZTA/ARZ)

### 适用范围

适用于输料量大、物料大、冲击力大的设备上作防磨。

该产品是用先进的硫化工艺将氧化铝同氧化锆复合成的ZTA或ARZ陶瓷直接硫化在钢板上，利用陶瓷的高韧性和高耐磨性，作为物料大、高落差、冲击力强设备的防磨衬板。



## 螺柱焊接型 (NMC-G)



该产品是用先进的螺柱焊工艺将陶瓷固定在钢铁设备上，螺柱配有检验栓，大大提高焊接可靠性；配合专用耐高温无机粘合剂（CJZ-750），可在750℃高温下长期运行不脱落、不老化。

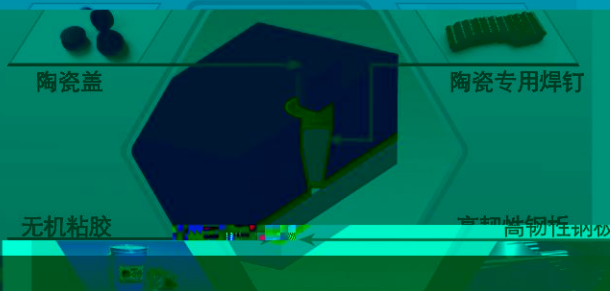
## 高温抗冲击型 (NMC-WK)

### 适用范围

适用于工作温度高、物料大、落差大、冲击力强的设备上作防腐。产品最高耐温750℃。

### 产品结构

高温抗冲击型产品是将超厚耐磨耐腐陶瓷衬板通过先进的螺柱焊工艺固定在设备上，再旋上陶瓷盖，形成坚固的耐磨衬板。



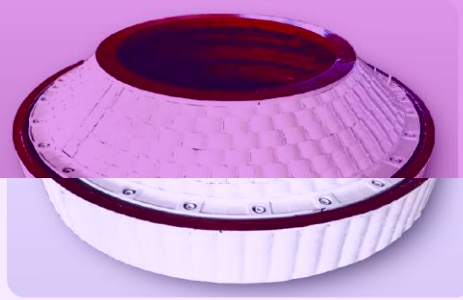
## 燕尾陶瓷异形结构复合型 (WING-TAIL)

适用于大块物料输送、冲击力强的设备上作防腐。  
适用工作温度-20℃至300℃左右。



### 产品构造

燕尾陶瓷异形结构复合型是将燕尾型陶瓷固定到异形设备上。此产品为定制型产品，可根据磨损工况选择各种厚度的陶瓷，定制各种结构的设备，形成抗冲击的



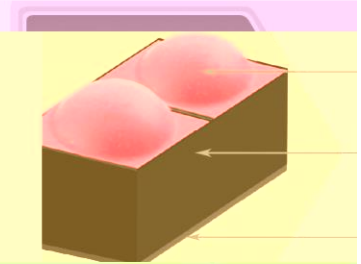
## 高耐磨抗冲击型 (HMM-CK)

### 适用范围

适用于块状物料输送，输料量大、物料大、冲击力大的设备上作防腐，适用工作温度-20℃-150℃。

### 产品构造

该产品是用先进的硫化工艺将陶瓷硫化在橡胶里或将陶瓷橡胶直接硫化在钢板上，钢板带有沉头螺栓，增加了衬板和设备间的牢固度，保证了耐磨抗冲击的

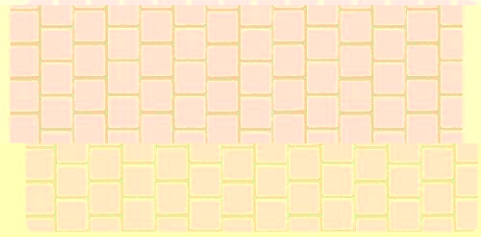


抗冲击型陶瓷

精城特种橡胶

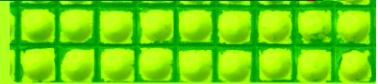
高韧性钢板

## 陶瓷橡胶二合一型 (NMC-J)

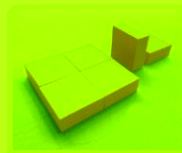


### 适用范围

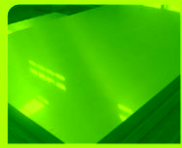
适用于块状物料输送设备上的防腐、防磨。



## 陶瓷钢板二合一型 (NMC-ZT)



刚玉陶瓷



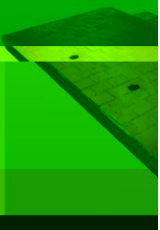
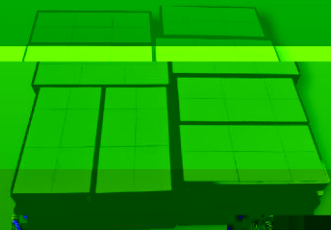
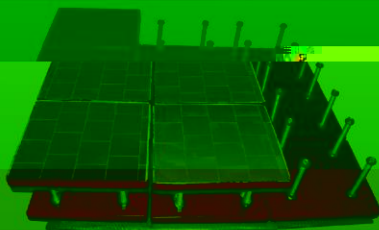
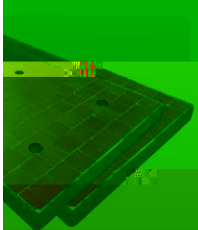
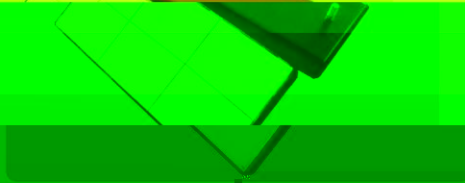
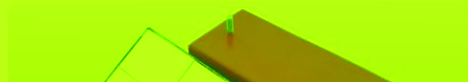
特制钢件

### 适用范围

适用于大块物料输送设备上作防腐，可耐物料冲击，适用工作温度-20℃-350℃。

### 产品构造

陶瓷钢板二合一复合衬板是将增韧耐磨陶瓷材料或最高耐温350℃的无机粘接剂直接粘接在钢板槽内，钢板槽带有沉头螺栓，整体衬板有抗冲击力的防腐层，很好地解决大块物料输送设备的防腐问题。



承受大块物

陶瓷用高强  
粘接剂直接粘接  
钢板形成坚固且  
物料输送过程中